

Introduite  
en Corse



**Famille :** Percidés

**Nom scientifique :** *Sander lucioperca* Linnaeus, 1758

**Nom français :** le sandre ou le perche-brochet

**Origine :** zone limitée en Europe de l'Est

### Description

Le sandre possède un corps élancé avec une tête allongée. Sa bouche terminale est pourvue de fortes canines dépassant l'œil. Il ne possède pas d'épine. Ses deux nageoires dorsales sont séparées. Le sandre est de couleur gris verdâtre, son dos et ses flancs sont marqués par des bandes verticales foncées.

# Sandre

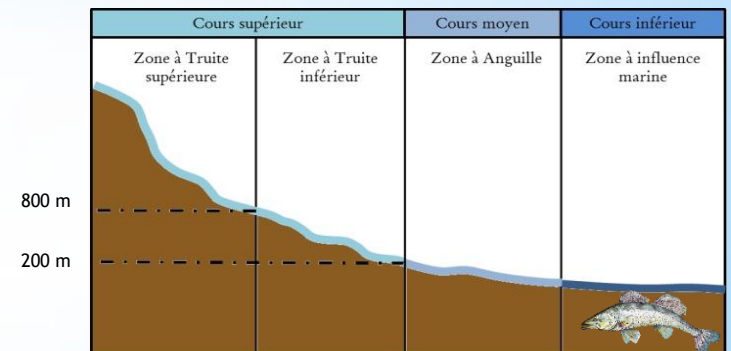
### Biologie-Ecologie

Le sandre est présent dans des milieux où le courant est faible (lacs) et la salinité inférieure à 12‰ (eaux saumâtres). C'est un poisson à activité nocturne ou crépusculaire : sa vision est adaptée aux faibles intensités lumineuses et aux eaux turbides. La journée, lorsque les eaux sont claires, ils fréquentent les milieux profonds. Cette espèce est exigeante pour l'oxygénation qui doit être au minimum à 3,5 mg par litre.

La reproduction a lieu d'avril à juin, à une température de 12°C, sur des sols durs, sableux ou granuleux, pourvus de racines. Les œufs mesurent 1 à 1,5 mm et sont pondus dans des cavités peu profondes où ils se collent sur les racines et les pierres. Les parents gardent les œufs pendant l'incubation. Il y a environ 150 000 à 200 000 œufs par Kg de poisson qui éclosent au bout d'une semaine. La larve mesure 6 mm, les dents et la bouche se forment en même temps que la vésicule disparaît. Les alevins se dispersent en surface.

Le sandre peut vivre jusqu'à 17 ans. La maturité sexuelle est atteinte vers 2 à 4 ans pour les mâles avec une longueur de 33 à 37 cm alors que les femelles sont matures vers 3 à 5 ans pour 40 à 45 cm.

Les adultes se nourrissent moins en hiver et ne se nourrissent pas du tout pendant la période de fraie. Les alevins se nourrissent de puces d'eau. Vers 2 mois, ils commencent à se nourrir de larves de diptères et d'autres jeunes poissons.

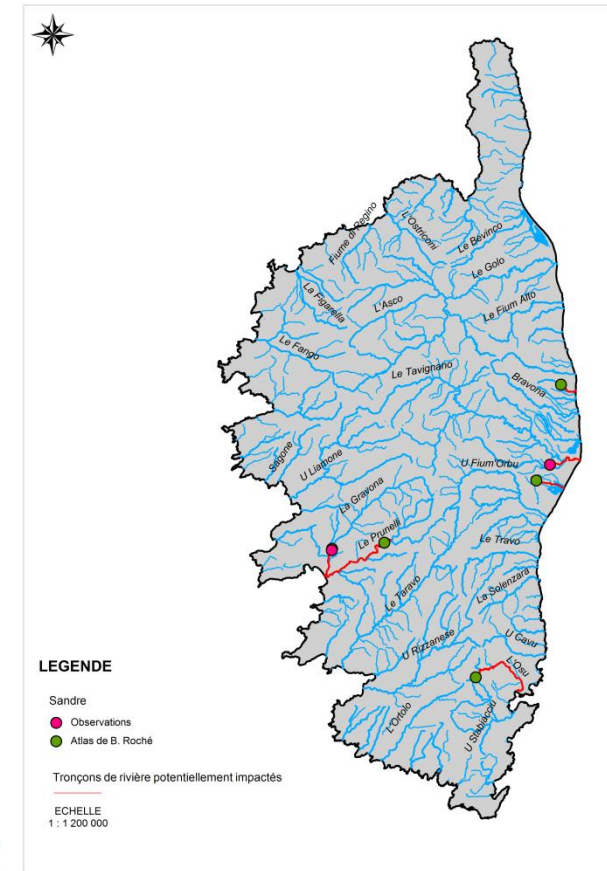


## Répartition

Le sandre est présent de l'Europe occidentale à l'Asie orientale, il a été introduit dans pratiquement tous les pays européens, plusieurs pays d'Asie, aux Etats-Unis et en Afrique du Nord. Il a été introduit en France en 1888, puis dans le début des années 70, il fut introduit dans trois plans d'eau artificiels de Corse dans l'objectif de créer une deuxième catégorie de pêche sur l'île : le plan d'eau de Peri, Teppe-Rosse et Alzitone. Cette espèce est peu adaptée aux milieux torrentiels et donc, colonise difficilement les rivières corses. A la suite de ces introductions, les pêcheurs ont disséminés cette espèce dans d'autres plans d'eau de l'île : barrages d'Osperale, de Tolla, de Codole, gravières de Porto-Vecchio et de la Gravona.

## Evolutions et menaces

Cette espèce ne nécessite aucune mesure de protection ou de conservation. A l'échelle mondiale, l'espèce est classée en situation de préoccupation mineure. Cependant, elle est l'hôte d'un trématode, le *Bucephalus polymorphus*. C'est un parasite qui n'affecte pas le sandre mais qui provoque la bucéphalose larvaire chez d'autres espèces. Cette maladie affecte les cyprinidés, provoquant des lésions hémorragiques et nécrotiques des nageoires, des yeux et de la bouche. L'importance des lésions peut entraîner la mort, soit directement, soit par infections secondaires.



### Bibliographie (pour en savoir plus)

- P. Keith, H. Persat, E. Feunteun, J. Allardi, « Les poissons d'eau douce de France », 2011, édition biotope, collection inventaires et biodiversité, Paris.
- B. Roché, « Atlas des poissons d'eau douce de Corse », 2001, Direction Régionale de l'Environnement, de l'Aménagement et du Logement, Bastia.
- JN. Beisel, C. Lévêque, « Introductions d'espèces dans les milieux aquatiques », 2010, édition Quae, collection Synthèses, Versailles.
- BT. Muus, P. Dahlstrom, « Guide des poissons d'eau douce et de pêche », 2011, édition Delachaux et Niestlé, Paris.
- Pascal et al., 2003 « Évolution holocène de la faune de Vertébrés de France : invasions et disparitions »
- B. Roche, J. Mattei, « Les espèces animales introduites dans les eaux douces de Corse », 1997, Bull. Fr. Pêche Piscic., Bastia
- JP. Corolla, E. Parlier, in : DORIS, 3/5/2012 : Sander lucioperca (Linnaeus, 1758), [http://doris.ffessm.fr/fiche2.asp?fiche\\_numero=290](http://doris.ffessm.fr/fiche2.asp?fiche_numero=290)