

Autochtone  
en Corse



**Famille :** Gasterosteidés

**Nom scientifique :** *Gasterosteus aculeatus* Linnaeus, 1758

**Nom français :** Epinoche

**Nom corse :** Spinarellu

**Origine :** Europe

### Description

L'épinoche n'a pas, à proprement parlé, d'écailles mais possède de plaques osseuses le long de la ligne latérale. La première dorsale est constituée de 2 à 5 épines et la deuxième est constituée de rayons mous et les nageoires pelviennes sont transformées en épines. Les formes d'eau douce ne dépassent pas 8 cm. Le ventre est blanc tandis que les nageoires sont translucides et le dos sombre d'un gris-bleu.

# Epinoche

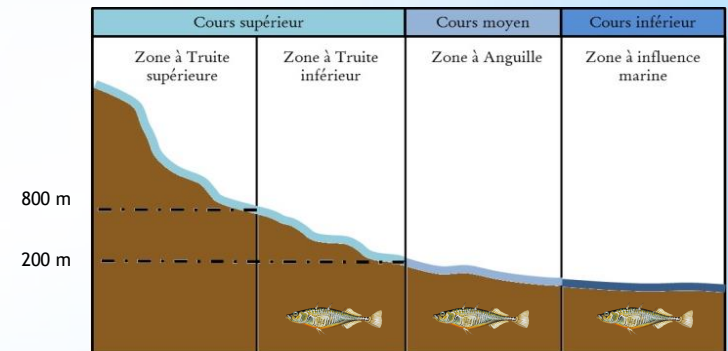
## Biologie-Ecologie

L'épinoche est présente dans divers milieux bien différents: eau douce, saumâtre, calme ou à courant rapide. Il existe des populations qui passent l'hiver en mer et qui migrent en eau douce au printemps pour se reproduire. L'épinoche reste principalement à quelques dizaines de mètres de la surface et affectionne les petits fonds riches en végétation. C'est en plaine qu'il est plus probable de la rencontrer alors qu'elle est complètement absente des zones montagneuses. C'est un poisson plutôt sociable qui vit en banc.

En mars-juin, au moment de la reproduction, elle change de comportement, se sépare du banc et devient très agressive et cela même avec les individus de son espèce. C'est le mâle, alors paré de couleurs vives (bleu et rouge), qui va former un véritable petit nid en recouvrant un creux ou une cavité du sol de débris végétaux. Plusieurs femelles peuvent ainsi y déposer leurs ovules avant d'y être chassées. Les gonades des femelles peuvent alors correspondre à 45 % de leur poids. Les œufs sont immédiatement fécondés par le mâle. Ce dernier veillera ensuite sur les œufs jusqu'à l'éclosion.

Les alevins naissent sans écailles ni plaques osseuses, elles apparaissent par la suite. Les adultes vivent rarement plus de 2 ans, la présence de carnassier baissant rapidement son espérance de vie.

L'épinoche peut s'attaquer à de grosses proies et possède un régime alimentaire varié : végétaux, zooplancton, larves. Il n'est pas rare non plus que l'adulte mange quelques uns de ses propres œufs ou alevins.



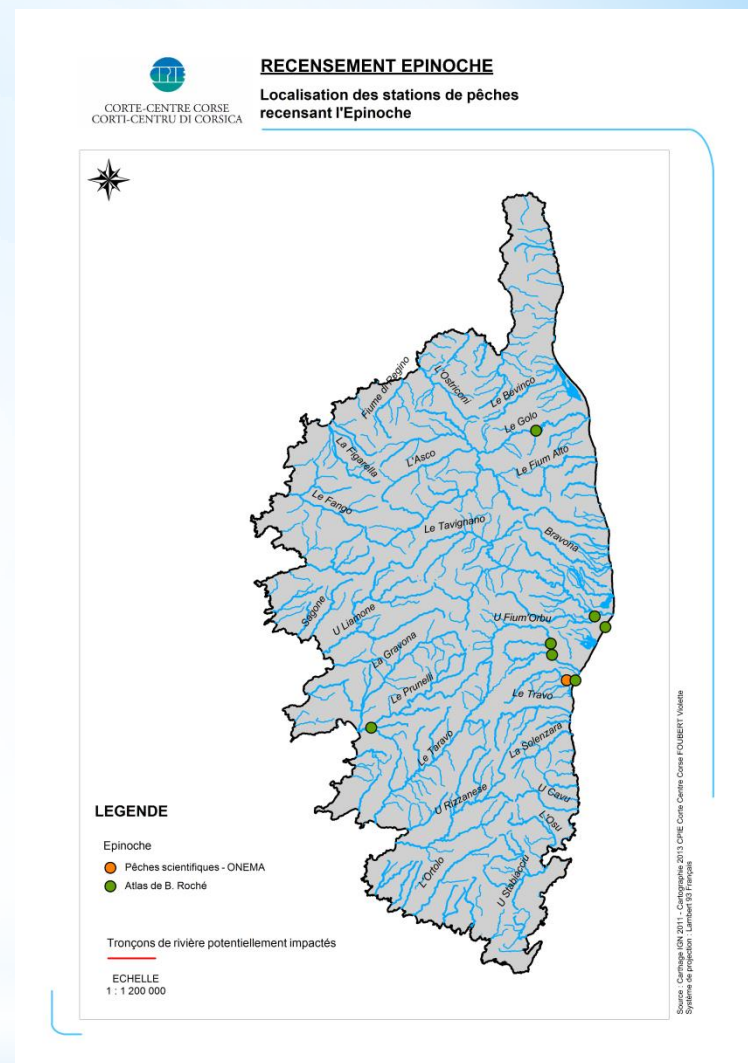
## Répartition

Largement répartie en France et en Europe où il est autochtone, on retrouve l'épinoche principalement en plaine et dans la zone côtière pour la moitié nord. Dans le sud, elle reste plus localisée comme en France, où elle reste cantonnée dans des marais et bas cours d'eau proche, de l'Atlantique et de la Méditerranée. Elle est également introduite dans certains lacs d'Auvergne et dans le lac Léman. En Corse, B. Roché a observé l'épinoche dans plusieurs cours d'eau tels que le Prunelli, le Golo ou encore le Fium'Orbu. Elle n'a cependant pas été observée par l'ONEMA, lors des pêches scientifiques, ces 15 dernières années.

## Evolutions et menaces

L'épinoche n'est aucunement légiférée et est considérée comme une espèce de préoccupation mineure sur les listes rouges (nationale et mondiale).

Il apparait que l'épinoche soit capable de résister à une pollution de l'eau mais semble cependant en diminution à l'échelle de son aire de répartition. En Corse, l'introduction d'espèces piscicoles menace directement l'épinoche.



### Bibliographie (pour en savoir plus)

- P. Keith, H. Persat, E. Feunteun, J. Allardi, « Les poissons d'eau douce de France », 2011, édition biotope, collection inventaires et biodiversité, Paris.
- B. Roché, « Atlas des poissons d'eau douce de Corse », 2001, Direction Régionale de l'Environnement, de l'Aménagement et du Logement, Bastia..
- JN. Beisel, C. Lévêque, « Introductions d'espèces dans les milieux aquatiques », 2010, édition Quae, collection Synthèses, Versailles.
- BT. Muus, P. Dahlstrom, « Guide des poissons d'eau douce et de pêche », 2011, édition Delachaux et Niestlé, Paris.
- Pascal et al., 2003 « Évolution holocène de la faune de Vertébrés de France : invasions et disparitions »
- Le site de l'Inventaire National du Patrimoine Naturel : <http://inpn.mnhn.fr/espece>
- JP. Corolla, L. Fey, in : DORIS, 8/4/2014 : *Gasterosteus aculeatus* Linnaeus, 1758, [http://doris.ffesm.fr/fiche2.asp?fiche\\_numero=1449](http://doris.ffesm.fr/fiche2.asp?fiche_numero=1449)